

راههای درمان آریتمی عبارتند از :

- تغییر شیوه زندگی
- داروهای ضد انعقاد جهت کاهش میزان خطر لخته شدن خون و سکته مغزی
- داروهای پیشگیری و کنترل آریتمی و درمان شرایط مربوط به آن مانند پر فشاری خون ، بیماری کرونری قلبی و نارسایی قلبی
- یک ضربان ساز که از یک باتری جهت کمک به تنظیم ضربان قلب شما استفاده می کند.
- دفیبریلاسیون قلبی و دفیبریلاتورهای قلبی کاشتنی (ICD)ها
- جراحی
- ابلیشن یا سوزاندن بافت قلبی

- ممکن است احساس لرزش (ارتعاش) در قفسه سینه یا گردن ایجاد گردد.
- زمانی که آریتمی ها شدید بوده یا آن قدر طول بکشند که عملکرد قلب را تحت تاثیر قرار بدهند ، ممکن است قلب به پمپ کردن خون کافی به بدن نباشد. این امر منجر به احساس خستگی یا سبکی سر یا بی حالی می شود. همچنین ممکن است منجر به مرگ گردد.
- تاکیکاردی ممکن است منجر به کاهش توانایی پمپ کردن قلب و در نتیجه تنگی نفس ، درد قفسه سینه ، سبکی سر یا کاهش سطح هوشیاری شود. ممکن است این حالت در صورت شدید بودن منجر به حمله قلبی یا مرگ شود.

آریتمی ها چگونه درمان می شوند ؟

پیش از درمان ، پزشک می بایست بداند که یک آریتمی در قلب شما از کجا آغاز می شود؟ یک نوار قلبی یا الکتروکاردیوگرام (ثبت پیام های الکتریکی ایجاد شده توسط قلب بر روی کاغذ) اغلب جهت تشخیص آریتمی ها به کار می رود . سایر راههای بررسی محل شروع آریتمی استفاده از دستگاه ثبت قابل حمل (هولتر مانیتورینگ)، تست های استرس ورزشی و بررسی های الکتروفیزیولوژیک (تعیین نقشه الکتریکی قلب شما) می باشند.

آریتمی (اختلال ریتم قلبی) به چه مفهوم است ؟

آریتمی عبارت است از ریتم غیر طبیعی قلب ، این حالت ممکن است تنهابه شکل یک مکث موقت بوده و آن قدر کوتاه باشد که تعداد ضربان کلی قلب را تحت تاثیر قرار ندهد یا برعکس ممکن است سبب شود که ضربان قلب بسیار سریع یا بسیار آهسته باشد . برخی آریتمی ها سبب بروز هیچ گونه علامتی نمی شود. سایر آریتمی ها ممکن است سبب بروز علایمی همچون سبکی سر یا سرگیجه شوند.

دو نوع اصلی آریتمی وجود دارد: برادی کاردی زمانی رخ می دهد که ضربان قلب بسیار آهسته است (کمتر از ۶۰ ضربان در دقیقه) . تاکی کاردی هم زمانی ایجاد می شود که ضربان قلب بسیار سریع است (بیش از ۱۰۰ ضربه در دقیقه) .

علائم آریتمی چه هستند ؟

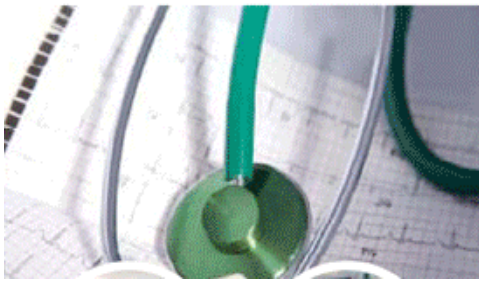
- در صورتی که آریتمی کوتاه باشد ، معمولا فاقد هر گونه علامتی است . تنها ممکن است به صورت حذف یک ضربان قلب باشد که شما به ندرت متوجه آن می شوید .



دانشگاه علوم پزشکی و خدمات بهداشتی درمانی
آذربایجان غربی معاونت امور درمان

مرکز آموزشی درمانی تخصصی و فوق تخصصی
قلب و عروق سیدالشهداء (ع)

آریتمی



که

بروشور آموزشی شماره: ۲۵

عنوان بروشور: آریتمی

منبع: واحد پیشگیری و ارتقاء سلامت

(شهید رجایی)

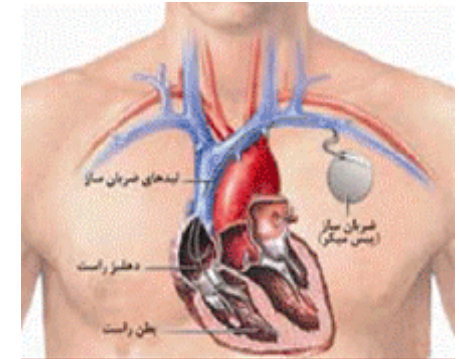
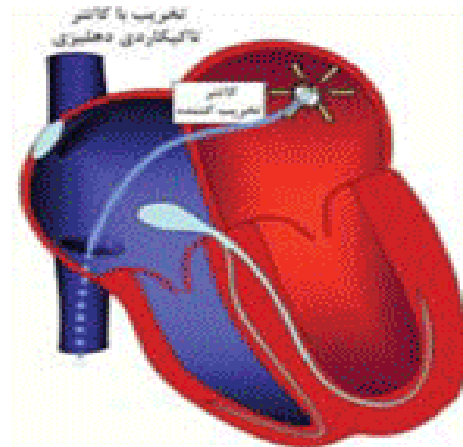
تاریخ تهیه: آبان ماه ۱۳۹۱

ابلیشن یا سوزاندن بافت قلبی به چه مفهوم است؟

این روش ، یک راه اصلاح آریتمی و برگشت قلب به ریتم طبیعی می باشد.

این روش از طریق تعیبه یک لوله نازک (یک کاتتر) در سیاهرگ شما و هدایت آن به عضله قلبی صورت می گیرد.

نوک کاتتر میزان زیادی انرژی را آزاد می کند و نواحی بسیار کوچکی از بافت قلبی را که سبب ایجاد پیام های الکتریکی غیر طبیعی می شوند را تخریب می نماید.



دیفبریلایسیون به چه مفهوم است؟

دیفبریلایسیون راهی برای تبدیل ضربان قلبی غیر طبیعی به ضربان قلبی طبیعی از طریق یک شوک الکتریکی کوچک می باشد.

ممکن است یک دیفبریلاتور قلبی کاشتنی (ICD) ، زیر پوست ناحیه فوقانی قفسه سینه کاشته شود تا شوک هایی را ایجاد نماید و به عنوان ضربان ساز عمل کند. زمانی که ضربان قلب غیر طبیعی می شود، این دستگاه آن را شناسایی می کند، این دستگاه به شکل ۲۴ ساعته عمل می کند.