

علائم فیبریلاسیون دهلیزی که ممکن است شما تجربه کنید عبارتند از :

- ضربان سریع و نامنظم
- تپش قلب ، احساس ناراحتی در قفسه سینه
- سرگیجه و تعریق
- احساس خستگی
- غش کردن

علت :

- نارسایی قلبی
- پرکاری تیروئید
- کاردیومیوپاتی
- فشار خون بالا
- بیماریهای دریچه ای قلب
- بعد از انجام اعمال جراحی قلب باز
- مصرف الکل

و بجای ضربان منظم و طبیعی ، به شکل غیر منظم و تند منقبض می شوند. با پمپ کردن مناسب توسط قلب ، نیازهای اکسیژن و تغذیه ای بدن تامین می شود. شما می توانید با فیبریلاسیون دهلیزی زندگی کنید ولی در صورت درمان نکردن این مشکل ، دچار سایر مشکلات مانند مشکلات ریتم قلبی ، خستگی مزمن ، نارسایی قلبی ، بدتر از همه افزایش احتمال سکته مغزی شوید.

جهت کنترل این مشکل ، مراجعه منظم

به پزشک ضروری می باشد.

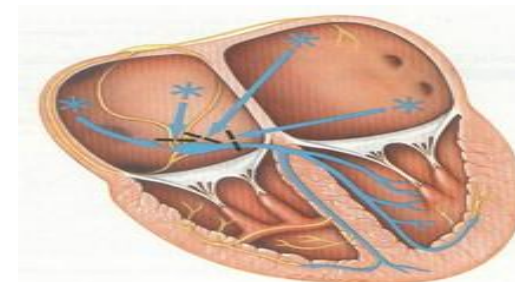


فیبریلاسیون دهلیزی چیست ؟

در شرایط طبیعی قلب با ضربان منظمی دچار انقباض شده و سپس شل می شود قلب شما دارای یک ضربان ساز طبیعی به نام گره سینوسی است که سبب ایجاد پیام های الکتریکی می شود. این پیام ها سبب انقباض قلب و پمپ کردن خون می شود .

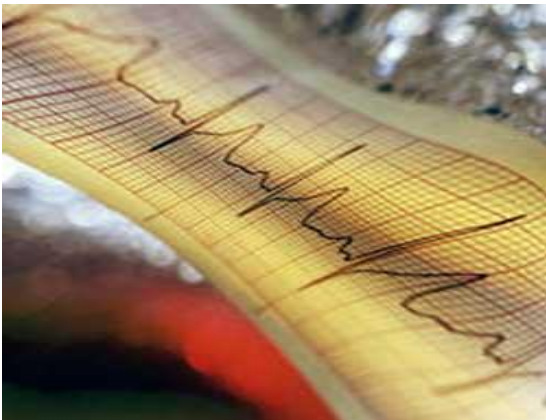
این سیگنال های الکتریکی در نوار قلب نشان داده می شوند. پزشک شما ، نوار قلب شما را خوانده و مشخص می کند که آیا پیام های الکتریکی قلب شما طبیعی هستند یا نه ؟

در فیبریلاسیون دهلیزی دو حفره بالایی قلب یعنی دهلیزهای قلب ، دارای ضربان مطلوب نمی باشند.





دانشگاه علوم پزشکی و خدمات بهداشتی درمانی
آذربایجان غربی معاونت امور درمان
مرکز آموزشی درمانی تخصصی و فوق تخصصی
قلب و عروق سیدالشهداء (ع)



کتاب بروشور آموزشی شماره: ۳۵

عنوان بروشور: فیبریلاسیون دهلیزی

منبع: راهنمای پیشگیری و درمان بیماریهای قلبی
عروقی (دکتر نیک پژوه)

تاریخ تهیه: خرداد ماه ۱۳۹۲

انتخاب روش درمانی مناسب بستگی به علت
زمینه ای و سطح ناتوانی شما دارد که با صلاح دید
پزشک انجام می گیرد.

من چگونه می توانم بیشتر یاد بگیرم ؟

شما می توانید از کتابچه ها و بروشورهای علمی جهت
انتخاب زندگی سالم تر و کاهش میزان خطر ، کنترل بیماری
استفاده کنید. و از برخی مواد غذایی که سبب افزایش
ضربان قلب می شود مانند چای و قهوه ، سیگار، نوشابه
های گازدار و غذاهای نفخ دار پر هیز کنید.

دانایی ، توانایی است بنابراین بیشتر

بیاموزید و بیشتر زندگی کنید.

درمان دارویی:

۱. پزشک پس از معاینه داروهای لازم را تجویز
می کند .

۲. شوک الکتریکی

۳. ممکن است شما نیاز به جراحی و گذاشتن
ضربان ساز داشته باشید . این امر بستگی به علت
زمینه ای و سطح بیماری شما دارد.

۴. ممکن است پزشک شما دارو هایی را جهت پیشگیری
از ایجاد لخته خون برای شما تجویز نماید . دو نمونه
از این داروها مانند آسپرین و وارفارین می باشند.

**** همواره به پزشک و دندانپزشک خود بگویید که از**

آسپرین و وارفارین استفاده میکنید**

